

PŘÍRUČKA PRO KAŽDODENNÍ POUŽITÍ



DĚKUJEME VÁM ZA NÁKUP VÝROBKU
ZNAČKY WHIRLPOOL

Pro komplexnější pomoc a podporu prosím
zaregistrujte svůj výrobek na webových stránkách
www.whirlpool.eu/register



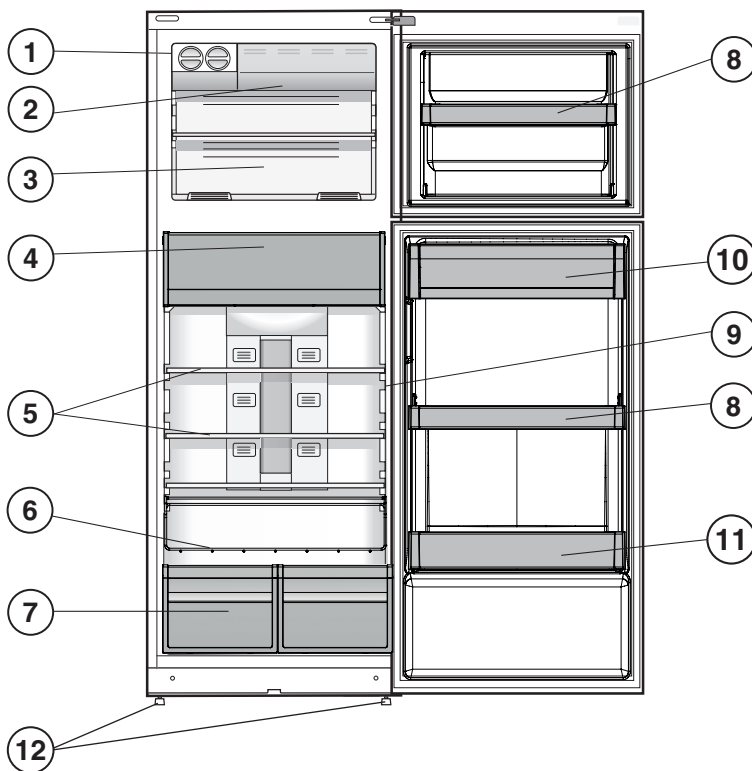
Na našich webových stránkách
www.whirlpool.eu si můžete stáhnout
bezpečnostní pokyny a návod k použití a údržbě,
příčemž se držte pokynů uvedených na zadní
straně této brožury.



**Předtím, než zařízení použijete, pečlivě si přečtěte příručku
s názvem Zdraví a bezpečnost.**

POPIS PRODUKTU

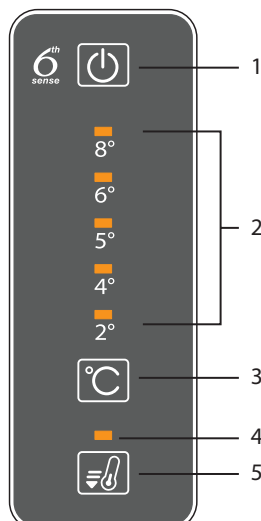
SPOTŘEBIČ



1. Zařízení na tvorbu ledu *
2. Oddíl rychlého zmrazování *
3. Mrazicí a úložný oddíl
4. Nulová zóna 0 °C / bezpečné rozmrazování *
5. Poličky *
6. Držák na láhve *
7. Zásuvka na ovoce a zeleninu *
8. Nastavitelné poličky *
9. Kontrolka pro teplotu *
10. Polička na mléčné výrobky *
11. Příhrádka na láhve
12. Nastavitelné nožičky

* Liší se podle počtu a/nebo umístění – týká se jen určitých modelů.

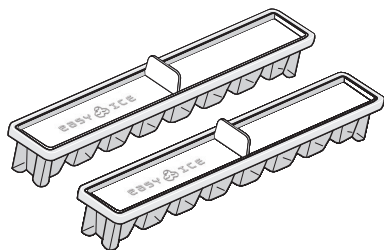
OVLÁDACÍ PANEL



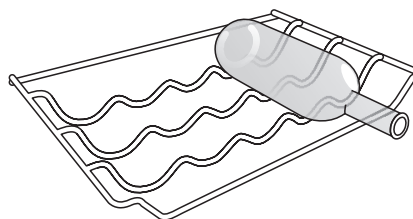
1. Zapnout/Vypnout
2. Kontrolka „Teplota chladničky“
3. Nastavení teploty chladničky
4. Světelná kontrolka „Rychlé mražení“
5. Tlačítko „Rychlé mražení“

PŘÍSLUŠENSTVÍ

SNADNÉ TVORBY LEDU



POLICE NA LÁHVE



PŘED PRVNÍM POUŽITÍM

ZAPNUTÍ SPOTŘEBIČE

Po zapojení do sítě se spotřebič automaticky spustí. Po spuštění spotřebiče počkejte alespoň 4–6 hodin a teprve pak vložte potraviny do chladicího i mrazicího oddílu.

Po připojení spotřebiče k elektrické síti se rozsvítí displej a na 1 sekundu se zobrazí všechny ikony. Rozsvítí se hodnoty výchozího nastavení (tovární nastavení) chladicího/mrazicího oddílu.

BĚŽNÉ POUŽÍVÁNÍ

Více podrobností o funkcích je uvedeno v příručce Používání a údržba / na poslední straně naleznete informace o možnosti získání příručky Používání a údržba

FUNKCE

ZAPNOUT/VYPNOUT

Obě části spotřebiče (jak lednici, tak mrazničku) lze zapnout stiskem a podržením tohoto tlačítka po dobu 2 vteřin. Na dotykové ploše displeje se zobrazí poslední nastavená hodnota. Přejete-li si spotřebič vypnout, stiskněte toto tlačítko. Vypnutí výrobku bude potvrzeno zvukovým signálem.



TEPLOTA CHLADNIČKY

Ke změně teploty chladničky použijte tlačítko Chladnička °C. Teplotu chladničky lze nastavit v rozmezí +2 °C a +8 °C, jak ukazují LED kontrolky teploty chladničky. Zobrazuje teplotu uvnitř chladničky. Umožňuje vám měnit teplotu uvnitř chladničky opakovaně; rovněž potvrdí zvolenou teplotu prostřednictvím dotykové plochy displeje.

TLAČÍTKO „RYCHLÉ MRAŽENÍ“

Funkci „Rychlé mražení“ doporučujeme používat v případě zmrazování čerstvých potravin. Po stisku tohoto tlačítka se rozsvítí kontrolka „Rychlé chlazení“.



KONTROLKA PRO TEPLOTU *

Kontrolka pro teplotu vás zprávou „OK“ informuje o skutečnosti, že teplota v tomto oddílu dostatečně klesla a že je do něj možné vložit potraviny.

1. Zkontrolujte, zda se zpráva „OK“ na kontrolce objevila zřetelně.



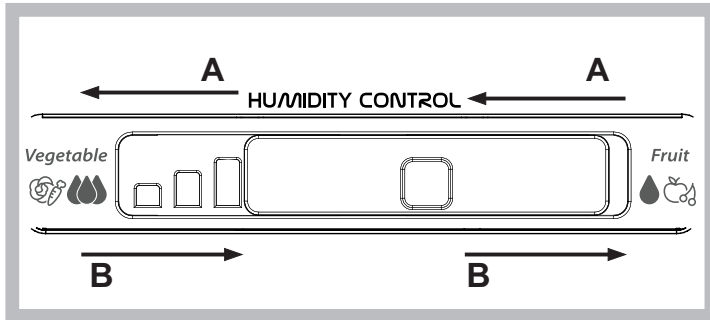
2. Pokud se zpráva „OK“ neobjeví, znamená to, že teplota je stále příliš vysoká: nastavte nižší teplotu a vyčkejte přibližně 10 hodin, dokud se teplota nestabilizuje.
3. Opět ověřte stav kontrolky: v případě potřeby upravte nastavení podle výchozího postupu. Pokud jste do chladničky uložili velké množství potravin nebo často otevírali dvířka, není chybou, že se zpráva „OK“ neobjeví. Vyčkejte alespoň 10 hodin, než pomocí OTOČNÉHO VOLÍČE CHLADNIČKY nastavíte vyšší teplotu.

NULOVÁ ZÓNA 0 °C / BEZPEČNÉ ROZMRAZOVÁNÍ *

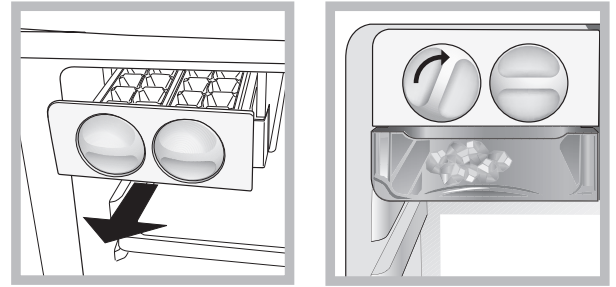
Oddíl, který je určen k udržení čerstvosti choulostivých potravin, jako je maso a ryby. Nízká teplota v tomto oddílu umožňuje skladovat potraviny po dobu až jednoho týdne (testování bylo provedeno u masových výrobků), aniž by došlo ke změně nutričních hodnot, vzhledu a chuti. Tento oddíl je rovněž velmi vhodný pro zdravé rozmrazování potravin, neboť rozmrazování při nízkých teplotách brání množení mikroorganismů a současně pomáhá uchovat jejich chuť a organoleptické vlastnosti. Není určen pro skladování ovoce, zeleniny a listových salátů. Lze jej však využít pro skladování plněných čerstvých těstovin, právě uvařeného jídla nebo nedojedených jídel.

ZÁSUVKA NA OVOCE A ZELENINU *

Zásuvky na ovoce a zeleninu umístěné uvnitř chladničky byly speciálně navrženy tak, aby uchovávaly čerstvost a křehkost ovoce a zeleniny. Otevřete regulátor vlhkosti (poloha B), pokud si přejete skladovat potraviny při menší vlhkosti okolního vzduchu, jako např. ovoce, nebo jej zavřete (poloha A) pro skladování potravin, jako např. zelenina, při vyšší vlhkosti okolního vzduchu.

**ZAŘÍZENÍ NA TVORBU LEDU ***

Do speciálních tvořítek na led napustíte vodu a uložíte je na určené místo do zařízení na tvorbu ledu. Přibližně po 2 hodinách budou ledové kostky připraveny k použití. Přejete-li si vyjmout ledové kostky, postačí otočit oběma tlačítky doprava. Ledové kostky vypadnou do nádoby umístěné vespod a jsou již připraveny k použití.

**POLIČKY ***

Díky speciálním vodicím drážkám jsou poličky vyjímatelné a jejich výšku lze přizpůsobit, aby bylo možné uskladnit i velké nádoby a potraviny větších rozměrů.

TABULKA VÝSTRAŽNÝCH SIGNÁLŮ

TYP VÝSTRAHY	SIGNALIZACE	PŘÍČINA	ŘEŠENÍ
Upozornění na otevřená dvířka.	Světlo v chladničce bliká. Bliká kontrolka alarmu.	Dvířka byla otevřena déle než 2 minuty.	K vypnutí zvukového poplachu zavřete dveře nebo stisknete tlačítko Zastavení poplachu.
Alarm teploty.	Světlo v chladničce se vypnulo.	Dvířka byla otevřena déle než 4 minuty.	Zavřete dvířka.
Závada.	Bliká některá z kontrolky teploty.	Jedná se o závadu produktu.	Kontaktujte zákaznickou linku.

NĚKTERÉ Z PROVOZNÍCH ZVUKŮ, KTERÉ MOHOU BÝT SLYŠET

Syčivý zvuk při prvním zapnutí spotřebiče nebo opětovném zapnutí po delší přestávce.



Bublavý zvuk při vlévání chladicí kapaliny do trubek.



Vrčivý zvuk vydává běžící kompresor.



Bzučení při zahájení činnosti vodního ventilu nebo ventilátoru.



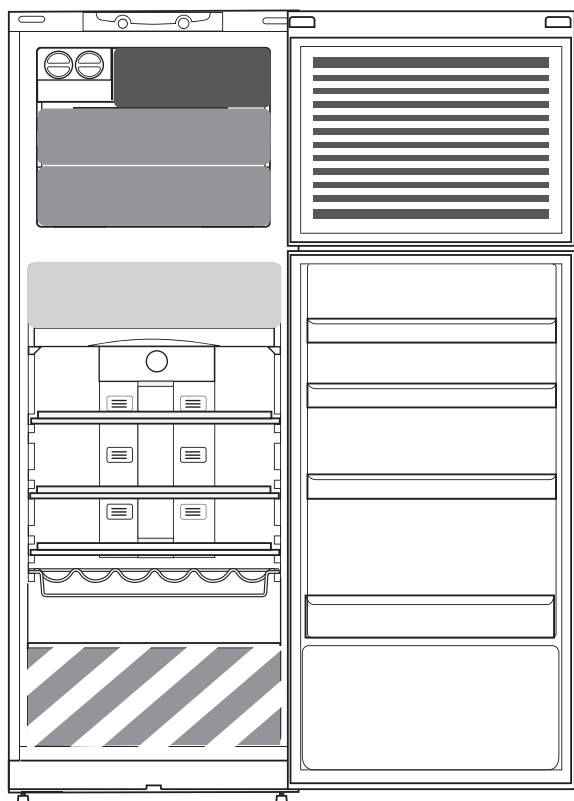
Praskání při spuštění kompresoru.



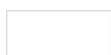
Cvaknutí termostatu, který řídí zapínání kompresoru.



JAK UCHOVÁVAT ČERSTVÉ POTRAVINY A NÁPOJE



Vysvětlivky



CHLADNÁ ZÓNA

Je vhodná pro skladování nápojů, mléka, mléčných výrobků, lahůdek, jogurtů, vajec, másla, omáček, naložené zeleniny, moučnicků a zákusků



CHLADNĚJŠÍ ZÓNA: NULOVÁ ZÓNA 0 °C / BEZPEČNÉ ROZMRAZOVÁNÍ *

Je vhodná pro skladování masa, ryb, studených nářezů, čerstvých plněných těstovin, uvařených jídel a nedojedených jídel.

Tuto zónu doporučujeme použít i pro rozmrazování.



ZÁSUVKA NA OVOCE A ZELENINU



ZÁSUVKA ZÓNY RYCHLÉHO ZMRAZOVÁNÍ

Maximálně chladná zóna je určena pro zmrazování čerstvých nebo vařených pokrmů.



BĚŽNÉ ZÁSUVKY MRAZNIČKY

Jsou vhodné pro skladování zmrazených jídel a zmrzlin.



UKLÁDÁNÍ ZMRZLINY DO ÚLOŽNÉHO BOXU NA LÁHVE

Poznámka: Šedý odstín legendy neodpovídá barvě zásuvek

CHLADICÍ ODDÍL

K zabalení potravin používejte recyklovatelné plastové, kovové, hliníkové a skleněné nádoby a přilnavé fólie.

Tekutiny nebo potraviny, které šíří nebo pohlcují pach nebo vůni, vždy uchovávejte v uzavřených nádobách nebo přikryté.

Pokud v chladničce skladujete malé množství potravin, doporučujeme použít police nad zásuvkou na ovoce a zeleninu, protože se jedná o nejjednější oblast.

Potraviny, které uvolňují velké množství ethylenu a které jsou citlivé na tento plyn, jako např. ovoce, zelenina a saláty, by vždy měly být odděleny nebo zabaleny, aby se nezkracovala jejich životnost; například neskladujte rajská jablčka společně s kiwi nebo se zelím.

Aby se zabránilo převržení lahví, můžete použít přihrádku na láhve (k dispozici u vybraných modelů).

Neukládejte potraviny příliš blízko u sebe, aby byla zajištěna dostatečná cirkulace vzduchu.

MRAZICÍ ODDÍL

Mraznička je ideálním místem pro uchovávání mražených potravin, vyrábění kostek ledu a zamrazení čerstvých potravin v mrazicím oddílu. Na typovém štítku je uveden maximální počet kilogramů čerstvých potravin, které lze zmrazit během 24 hodin (... kg / 24 h). Skladujte-li v mrazáku jen malé množství potravin, doporučujeme používat nejjednější část, která se nachází uprostřed mrazáku.

PRODUKTOVÝ LIST VÝROBKU

[www](http://www.whirlpool.eu) Produktový list výrobku s údaji o spotřebě elektrické energie a energetické účinnosti lze stáhnout z webových stránek společnosti Whirlpool <http://docs.www.whirlpool.eu>

JAK ZÍSKAT NÁVOD K POUŽITÍ A ÚDRŽBĚ

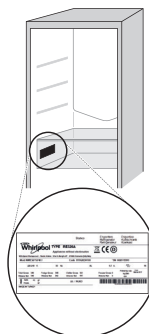
> [www](http://www.whirlpool.eu) Stáhněte si Návod k použití a údržbě z webových stránek <http://docs.www.whirlpool.eu> (můžete použít tento QR kód) a zadejte kód výrobku.

> Popřípadě se obraťte na servisní středisko



OBRACÍTE-LI SE NA SERVISNÍ STŘEDISKO

Naše kontaktní údaje naleznete v záručním listu. Obracíte-li se na naše zákaznické středisko poprodejových služeb, uveďte prosím kódy, které naleznete na identifikačním štítku vašeho výrobku.



19514224500

Vytlačeno v Itálii